

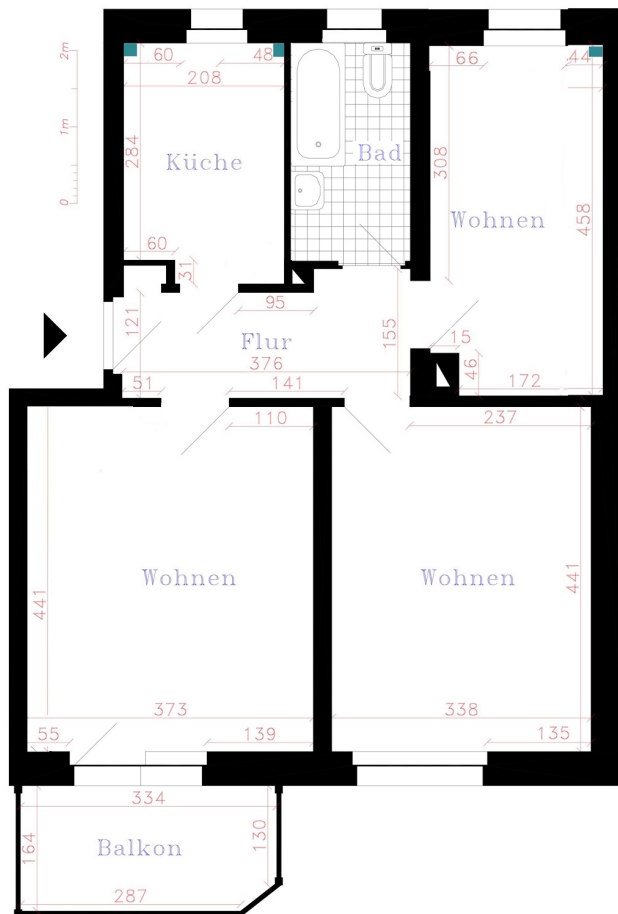
# Exposé



Anschrift: Gartenweg 40, 08412 Werdau  
Ortsteil: West  
Zimmer: 3 RWE m.B.  
Größe: 58.00 m<sup>2</sup>  
Lage: 3. Etage li. m.B.

*Attraktiv & sicher  
WOHNEN*

6.40.3



Wichtiger Hinweis: Ausstattung, Ausführung und ggf. Maßangaben können von dieser Darstellung abweichen. Irrtum und Änderung bleiben vorbehalten.

## Unser Angebot:

Grundmiete:	416.40 €
Kaltwasser:	36.00 €
sonstige Betriebskosten:	40.00 €
warme Betriebskosten:	104.00 €
<b>Gesamtmiete:</b>	<b>596.40 €</b>

## Ausstattung:

Sanierungsstand: Sanierung in Absprache mit Mieter  
Balkon: ja  
Badausstattung: Wanne

Zur Aufnahme in die Genossenschaft ist ein gestaffelter Mitgliedsbeitrag zu erbringen:

Genossenschaftsanteile:	1085.00 €
Aufnahmegebühr:	25,00 €

## Energieausweis:

Ausweisart: Verbrauchsausweis  
Energiekennwert: 101.80 kWh/(m<sup>2</sup>\*a)  
Heizungsart: Erdgas  
Baujahr: 1960  
Energieklasse: D



Vorsitzender des Vorstandes:  
Carsten Bendier

Mitglieder des Vorstandes:  
Peggy List  
Detlef Schild von Spannenberg

Vorsitzender des Aufsichtsrates:  
Bernd Seidel

Eingetragene Genossenschaft  
Registergericht Chemnitz  
GNR 17

Kontakt:  
Tel.: 0 37 61 / 33 68  
info@WGWerdau.de  
www.WGWerdau.de

Bankverbindung:  
Deutsche Kreditbank  
BIC: BYLADEM1001  
IBAN: DE 11 1203 0000 0001 4251 56

St.-Nr.: 227/135/00643